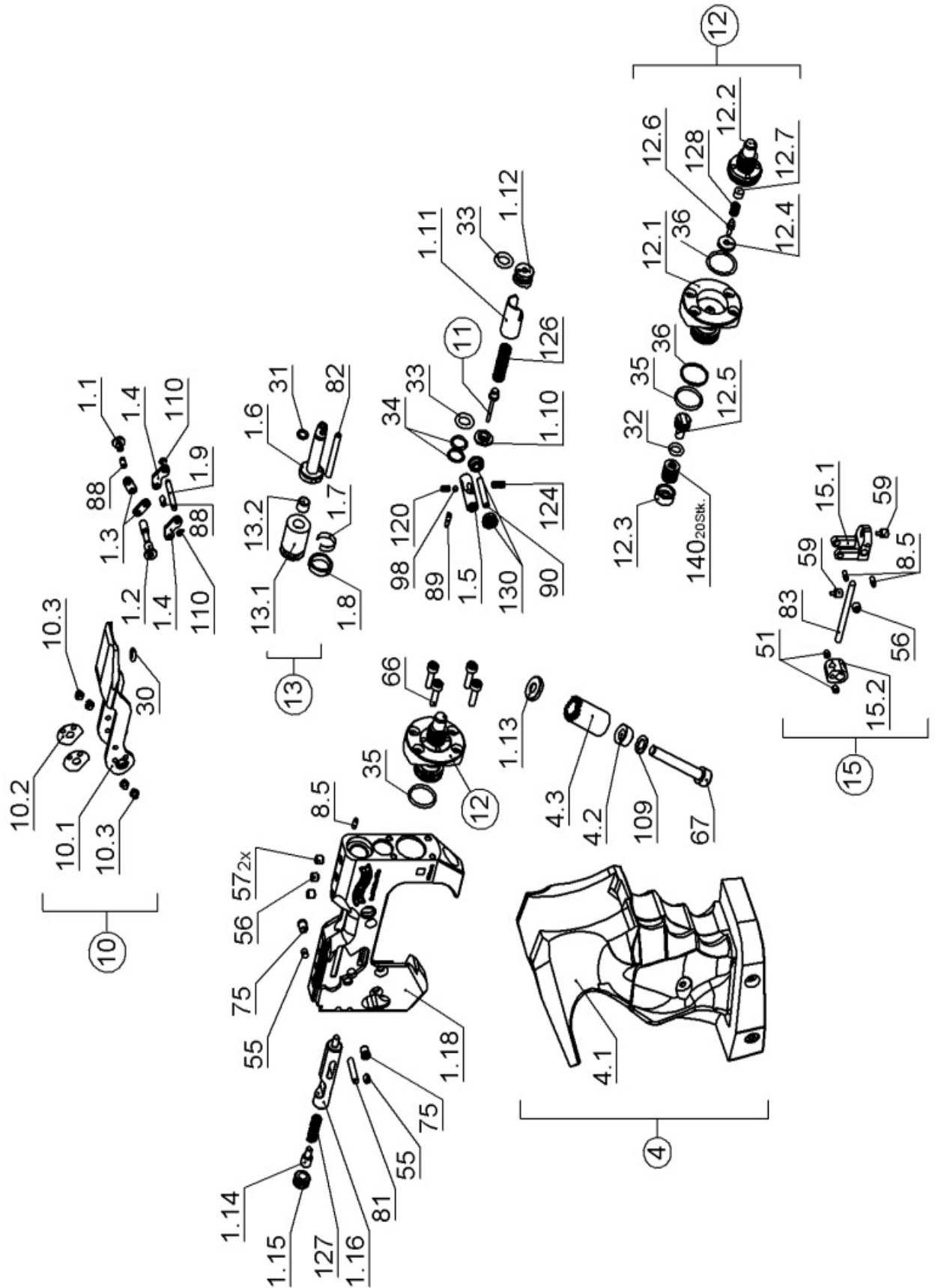


S:\lb\ET-LISTE\ET-Sportw\323-2832933 LP500\323-2832933 a





Ersatzteilblatt
LP500 Re M 4,5 mm

Revision: a
283 29 33

Item # Pos. Nr.	Part # Artikel-Nr.	Benennung	Designation	PG
1	2824621	LP500 BASIS 4,5 mm Grundmodell	LP500 BASIS 4.5 mm basic model	Z
1.1	2824078	SCHRAUBE_KURZ	SCREW, SHORT	A
1.2	2824094	SCHRAUBE_LANG	SCREW, LONG	J
1.3	2824400	LADEBLECH 1	LOADING PLATE 1	Q
1.4	2824418	LADEBLECH 2	LOADING PLATE 2	T
1.5	2774615	SICHERUNG (SCHIEBER)	SAFETY	O
1.6	2824248	ZUFÜHRUNG	FEED	R
1.7	2831333	BLATTFEDER 0,07	LEAF SPRING 0.07	A
1.8	2824264	PTFE RING	PTFE RING	A
1.9	2777142	SPANNACHSE	SHAFT	E
1.10	2824060	VENTILDICHTUNG	VALVE SEAL	E
1.11	2824159	HÜLSE	BUSHING	K
1.12	2824141	FEDERSTÜTZE	GUIDE ROD	J
1.13	2824574	PFANNE	SOCKET	I
1.14	2824434	V0 SCHRAUBE	V0 SCREW	A
1.15	2774607	EINSTELLBUCHSE S-FEDER	ADJUSTING BUSHING S-SPRING	J
1.16	2824043	SCHLAGSTÜCK	HAMMER	W
1.17	2825589	KOMPENSATORKEGEL	COMPENSATOR CONE	Z
1.18	2824001	LP500 SYSTEMGEHÄUSE (SGB)	LP500 SYSTEM HOUSING	Z
2	2827158	KIMME KPL GELASERT	REAR SIGHT COMPLETE	H2
2.1	2824213	KIMMENTRÄGER	REAR SIGHT BASE	
2.2	2824221	VISIERPLATTE	SIGHT PLATE	
2.3	2824230	KIMMENKÖRPER	REAR SIGHT BODY	
2.4	2827051	STEIN	STONE	
2.5	2773074	KIMMENBLECH	REAR SIGHT PLATE	H1
2.6	2773066	KIMMENBLATT LINKS	REAR SIGHT LEAF, LEFT	F1
2.7	2773058	KIMMENBLATT RECHTS	REAR SIGHT LEAF, RIGHT	F1
2.8	2774381	HÖHENSCHIEBER VISIER	VERTICAL ADJUSTMENT	R
2.9	2701189	RASTHÜLSE	DETENT BUSHING	M
2.10	2701171	SPINDEL	SPINDLE	O
2.11	2701162	SEITENSTELLSCHRAUBE	WINDAGE ADJUSTMENT SCREW	O
2.12	2773082	STELLSCHRAUBE KIMME	REAR SIGHT ADJUSTMENT SCREW	P
2.13	2773091	STELLSCHRAUBE HÖHE	HEIGHT ADJUSTMENT SCREW	S
2.14	2668289	ACHSE	SHAFT	F
2.15	2827115	KLEMMSCHRAUBE	CLAMP SCREW	E
3	2821656	KOMPENSATOR KPL	COMPENSATOR COMPL.	Z
3.1	2743778	KORN DREHBAR 3,8/4,4/4,7	TURNABLE FRONT SIGHT	Z
3.2	2777622	KORNFUSS	FRONT SIGHT BASE	A1
3.3	2784831	DÄMPFER	SHOCK ABSORBER	C
3.4	2824370	KOMPENSATOR	COMPENSATOR	L1
4	2824477	GRIFF KPL. RE M	GRIP COMPL. RIGHT M	Z
4	2833379	GRIFF 5D RE VARIO M-L (RV-ML)	GRIP 5D RIGHT VARIO M-L (RV-ML)	Z
4.1	2805871	GRIFF LP400 PROTOUCH 5D M/L	GRIP LP400 PROTOUCH 5D M/L	Z
4.2	2775441	KUGELPFANNE	BALL SOCKET	H
4.3	2824582	GRIFFHÜLSE	GRIP BUSHING	L
5	2824566	KARTUSCHE CARBON-ALU C. KPL.	CYLINDER CARBON-ALU-COMPOSITE	Z
6	2823632	LAUFMANTEL ALU KPL	BARREL JACKET ALU COMPL.	Y1
6.1	2824361	LAUFMANTEL ALU ECKIG (LME)	BARREL JACKET ALU RECTANG. (LME)	Z
7	2824353	LAUFMANTEL ALU LIGHT	BARREL JACKET ALU LIGHT	Z

Item # Pos. Nr.	Part # Artikel-Nr.	Benennung	Designation	PG
8	2824647	E- ABZUG KPL	E-TRIGGER COMPLETE	Z
8	2824612	M-ABZUG KPL MECHANISCH	M-TRIGGER COMPL. MECHANICAL	Z
8.1	2824116	ABZUGGEHÄUSE	TRIGGER HOUSING	E1
8.2	2824183	KLINKE	LATCH	B1
8.3	2831279	HALTEKLINKE FERTIGTEIL	CATCH	Y
8.4	2824108	BUNDSCHRAUBE	COLLAR SCREW	H
8.5	2647681	BOLZEN	PIN	A
9	2821648	M - ZÜNGEL KPL	M - TRIGGER BLADE COMPL.	K1
9.1	2775964	DISTANZHÜLSE 3,5 MM	SPACER SLEEVE	A
9.2	2823276	ZÜNGEL SCHWARZ (AFC)	TRIGGER BLADE BLACK (AFC)	Z
9.2	2831350	ZÜNGEL ORANGE SEIDENMATT	TRIGGER BLADE ORANGE	Z
9.2	2831368	ZÜNGEL MAGENTA SEIDENMATT	TRIGGER BLADE MAGENTA	Z
9.2	2831376	ZÜNGEL BLAU SEIDENMATT	TRIGGER BLADE BLUE	Z
9.2	2831384	ZÜNGEL GRÜN SEIDENMATT	TRIGGER BLADE GREEN	Z
9.2	2831392	ZÜNGEL GELB SEIDENMATT	TRIGGER BLADE YELLOW	Z
9.3	2824388	GEWINDEBUCHSE	THREADED BUSH	G
10	2831309	LADEHEBEL KPL LP500	LOADING LEVER COMPL.	P1
10.1	2824132	LADEHEBEL	LOADING LEVER	K1
10.2	2824604	SCHEIBE	DISC	C
10.3	2774852	VERBINDUNGSBOLZEN	CONNECTING PIN	L
11	2761769	SCHLAGVENTIL KPL. LG400	STRIKER VALVE, COMPL.	H
12	2774640	DRUCKMINDERER KPL. LP400	PRESSURE REDUCER, COMPL.	O1
12.1	2781514	GEHÄUSE DRUCKMINDERER FT	HOUSING PRESSURE REDUCER	G1
12.2	2774666	ANSCHLUSSSTUTZEN	CONNECTION NOZZLE	U
12.3	2774691	STELLSCHRAUBE SYSTEMDRUCK	SETSCREW SYSTEM PRESSURE	G
12.4	2654326	DICHTSCHEIBE	SEALING WASHER	E
12.5	2774674	KOLBEN DRUCKMINDERER	PISTON PRESSURE REDUCER	J
12.6	2774682	VENTIL DRUCKMINDERER	VALVE PRESSURE REDUCER	G
12.7	2762081	FILTER GKN	FILTER	C
13	2831317	ABSORBERMASSE KPL	ABSORBER MATERIAL COMPL.	J1
13.1	2824167	ABSORBERMASSE	ABSORBER MATERIAL	H1
13.2	2824256	MAGNET Ø6x5; NE65	MAGNET	A
15	2832950	ABZUGHALTER KOMPLETT	TRIGGER HOLDER COMPL.	K1
15.1	2824124	ABZUGHALTER	TRIGGER HOLDER	C1
15.2	2824396	ZÜNGELAUFNAHME	TRIGGER BLADE SOCKET	U
30	2658135	O-RING 2,9x1,78	O-RING	A
31	2472309	O-RING 4.0X1	O-RING	A
32	2787059	O-RING 5x1,75	O-RING	A
33	2490021	O-RING 6.0X2	O-RING	E
34	2745084	O-RING 7x1	O-RING	D
35	2783851	O-RING 12,5x1,5	O-RING	A
36	2774721	O-RING 13,5x1	O-RING	A
40	2744300	STELLRING 2 DIN 705-B	ADJUSTING RING	I
45	2824086	PUFFER	BUFFER	C
49	2744304	GEWINDESTIFT M 2x2,5	SETSCREW	I
50	2776227	GEWINDESTIFT M 3x3	SETSCREW	A
51	2774950	GEWINDESTIFT M 3x3	SETSCREW	A
52	2775425	GEWINDESTIFT M 3x5	SETSCREW	A
55	2774453	GEWINDESTIFT M 3x5	SETSCREW	A



Ersatzteilblatt
LP500 Re M 4,5 mm

Revision: a
283 29 33

Item # Pos. Nr.	Part # Artikel-Nr.	Benennung	Designation	PG
56	2437155	GEWINDESTIFT M 4 X 4	SETSCREW	A
57	2475642	GEWINDESTIFT M 4 X 4	SETSCREW	A
58	2654300	GEWINDESTIFT M4x0,35x8	SETSCREW	F
59	2774763	GEWINDESTIFT M4x0,35 M.ZAPFEN	SETSCREW	G
65	2777541	Z-SCHRAUBE M 2,5X18	CYLINDER HEAD SCREW	D
66	2774992	Z-SCHRAUBE M 3X12	CYLINDER HEAD SCREW	A
67	2431394	Z-SCHRAUBE M 5X35	CYLINDER HEAD SCREW	A
72	2827174	Z-SCHRAUBE M3x6	CYLINDER HEAD SCREW	
75	2783843	KUGELDRUCKSTÜCK FEDERND	BALL PRESSURE PIECE	E
80	2164531	ZYLINDERSTIFT	CYLINDER PIN	A
81	2288371	ZYLINDERSTIFT	CYLINDER PIN	A
82	2286271	ZYLINDERSTIFT	CYLINDER PIN	A
83	2774925	ZYLINDERST 3m6x40 DIN 6325	CYLINDER PIN	A
88	2787172	PASSKERBSTIFT 2.5X5,5	GROOVED PIN	A
89	2827131	SPIRALSPANNSTIFT 2X8 BR	SPIRAL CLAMPING PIN	A
90	2657937	SPANNSTIFT SG 3x18	ROLL PIN	A
98	2164523	KUGEL 2.50	BALL 2,50	A
109	2781808	SICHERUNGSSCHEIBE 5	SAFETY WASHER	A
110	2270773	SICHERUNGSSCHEIBE 1.5	SAFETY WASHER	A
111	2744306	SCHEIBE 2,2x0,3 DIN EN ISO7089 A	WASHER	I
112	2249570	SICH-SCHEIBE 2.3	LOCKING WASHER	A
120	2270994	DRUCKFEDER	COMPRESSION SPRING	A
121	2802261	DRUCKFEDER	COMPRESSION SPRING	A
122	2831295	DRUCKFEDER 0,25/2,25/11,4/0,39	COMPRESSION SPRING	A
123	2774402	DRUCKFEDER 0,5/3,7/7,9/3,533	COMPRESSION SPRING	A
124	2831287	DRUCKFEDER 0,53/2,8/6,0/14,56	COMPRESSION SPRING	A
125	2473704	DRUCKFEDER	COMPRESSION SPRING	O
126	2788039	DRUCKFEDER 0,9/5,9/24,27/6,52	COMPRESSION SPRING	A
127	2783592	DRUCKFEDER 1,0/5,0/16,0/21,224	COMPRESSION SPRING	A
128	2776332	DRUCKFEDER 0,80/4,4/6,0/25,554	COMPRESSION SPRING	A
130	2806894	KUGELLAGER	BALL BEARING	P
140	2787296	TELLERFEDER GESETZT	DISC SPRING	A

Legende:

ET Ersatzteil mit Waffennummer / spare part with serial number
kpl. komplett / assembly

1) Bestimmungen des Waffengesetzes beachten (Erwerb, Beschuss)